

23 de juliol del 2010

Índex de preus industrials a Catalunya (IPRI). Juny 2010

Els preus industrials a Catalunya augmenten un 2,3% al juny

Al mes de juny del 2010, l'índex de preus industrials (IPRI) ha crescut un 2,3% a Catalunya respecte el mateix mes de l'any anterior; a Espanya, els preus industrials han registrat un augment del 3,2%. Segons l'Idescat aquest augment dels preus ha estat motivat pels béns intermedis i l'energia que han registrat augments del 4,7% i del 4,9% respectivament. Per la seva banda, els béns de consum han disminuït un 0,2% i els béns d'equipament un -0,1%.

Des de principis d'any, l'IPRI ha augmentat un 2,9% a Catalunya. Per grans sectors industrials, tots registren augments encapçalats per l'energia amb un increment del 9,1%, i seguit dels béns intermedis, amb un 3,4%.

La desagregació per seccions de l'índex mostra, en el primer semestre de l'any, un descens dels preus únicament en el cas de les indústries extractives (-3,2%), ja que la branca d'energia elèctrica i gas ha augmentat un 4,2%, les indústries manufactureres un 2,7% i el subministrament d'aigua un 2,9%. Dins de les indústries manufactureres, destaca l'augment de preus de les *indústries químiques* (6%), la *metal·lúrgia i fabricació de productes metàl·lics* (3,6%) i les *indústries del paper i arts gràfiques* (3,5%). La *fabricació d'altres productes minerals no metàl·lics* (-2,3%) i la *fabricació de maquinària i equips mecànics* (-0,2%) són les úniques que han registrat taxes negatives.

1.1 Índex de preus industrials (IPRI). Catalunya. Juny 2010

Per grans sectors industrials

Base 2005=100

	Índex	Variació mensual %	Variació interanual %	Variació des d'inici d'any %
Índex general (IPRI)	114,4	0,2	2,3	2,9
Béns de consum	109,6	0,1	-0,2	0,4
consum durador	105,5	-0,2	-0,6	-0,1
consum no durador	110,1	0,1	-0,2	0,5
Béns d'equipament	109,9	0,6	-0,1	0,5
estructures metàl·liques i material de transport	109,4	1,0	0,2	0,9
maquinària i altres	111,0	0,0	-0,6	-0,2
Béns intermedis	116,3	0,3	4,7	3,4
minerals no metàl·lics ni energètics i química	115,2	0,3	5,5	4,0
altres béns intermedis	116,8	0,3	4,1	3,0
Energia	125,6	-0,8	4,9	9,1

Font: Idescat i INE.

Nota: Els Grans Sectors Industrials es defineixen en el Reglament (CE) núm. 656/2007 de la Comissió de les Comunitats Europees.

1.2 Índex de preus industrials (IPRI). Espanya. Juny 2010

Per grans sectors industrials

Base 2005=100

	Índex	Variació mensual %	Variació interanual %	Variació des d'inici d'any %
Índex general (IPRI)	116,1	0,1	3,2	3,2
Béns de consum	109,6	0,1	0,3	0,4
consum durador	111,7	0,1	0,7	1,0
consum no durador	109,4	0,2	0,4	0,4
Béns d'equipament	110,2	0,1	0,1	0,4
Béns intermedis	115,8	0,1	3,8	3,6
Energia	130,3	-0,1	8,5	8,5

Font: INE.

Nota: Els Grans Sectors Industrials es defineixen en el Reglament (CE) núm. 656/2007 de la Comissió de les Comunitats Europees.

2.1 Índex de preus industrials (IPRI). Catalunya. Juny 2010

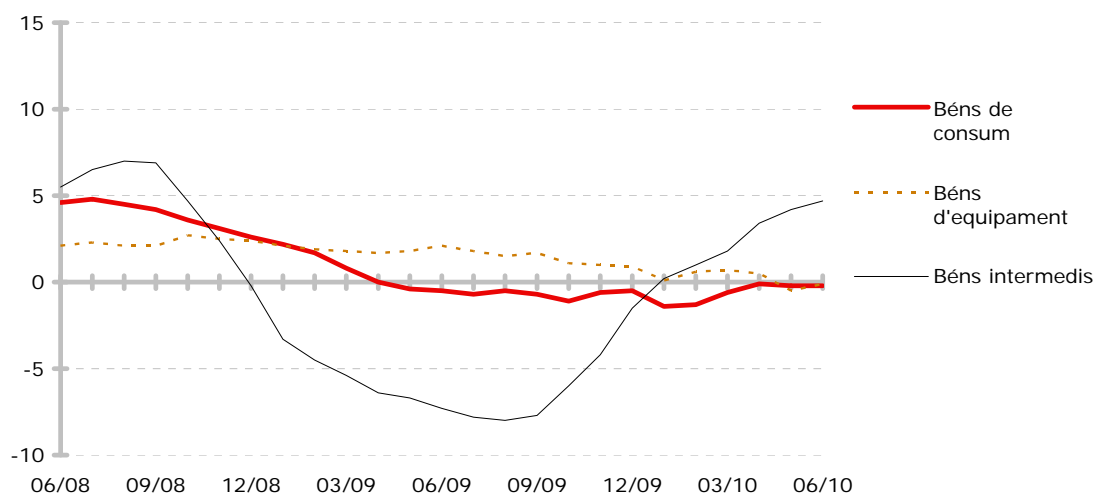
Per seccions i divisions (CCAIE-09)

Base 2005=100

	Índex	Variació mensual %	Variació interanual %	Variació des d'inici d'any %
Índex general (IPRI)	114,4	0,2	2,3	2,9
Indústries extractives	110,2	-0,2	-3,5	-3,2
Indústries manufactureres	112,6	0,1	3,0	2,7
indústries d'alimentació, begudes i tabac	112,8	0,2	-0,6	0,9
indústries tèxtils, de la confecció, cuir i calçat	107,2	0,2	1,2	0,5
indústries del paper, arts gráf. i suports enregistrats	112,4	0,7	1,6	3,5
indústries químiques	114,7	0,5	8,8	6,0
fabricació de productes farmacèutics	104,3	0,1	0,3	0,4
fabricació productes cautxú i matèries plàstiques	110,4	0,3	2,0	1,7
fabricació d'altres productes minerals no metàl·lics	113,5	-0,4	-3,8	-2,3
metal·lúrgia i fabricació de productes metàl·lics	118,5	1,0	5,2	3,6
materials i equips elèctrics, electrònics i òptics	115,0	0,1	3,8	1,3
fabricació de maquinària i equips mecànics	111,2	-0,1	-0,8	-0,2
fabricació de material de transport	107,5	0,1	0,2	0,2
altres indústries manufactureres	116,1	-1,6	12,7	11,3
Energia elèctrica i gas	129,9	0,2	-2,3	4,2
Subministrament d'aigua *	121,9	-0,3	3,1	2,9

Font: Idescat i INE.

IPRI classificat per grans sectors industrials. Mensual Catalunya. Juny 2010



Unitats: Variació en % respecte al mateix mes de l'any anterior.
 Font: Idescat.